

Naturhotel DIE MAISE, Hayingen



DIE MAISE
HOTEL

www.maisenburg.de

Naturhotel DIE MAISE
Familie Stoll
Maisenburg 1
D-72534 Hayingen
tel: +49 7386 977000
fax: +49 7386 979033
mail: info@maisenburg.de

Fakten

- | Neubau Naturhotel neben dem Hofgut Maisenburg mit 32 Zimmern im luxuriösen Scheunen-Style und mit authentisch-naturbelassenen Materialien |
- | Wellness mit Finnischer Panoramasauna, Ruheraum, Türkischem Dampfbad, Outdoorfelsen-Dusche / Treatments |
- | Vielfältige Tagungs- und Festräumlichkeiten im Hofgut Maisenburg sowie im Naturhotel für kleine Gruppen bis hin zu 200 Gästen (in- und outdoor – von der Scheunenhochzeit bis zu großen Tagungen) / attraktive Tagungspauschalen |
- | Planung + Innenarchitektur:
walk architekten+generalplaner, Reutlingen,
www.walkarchitekten.de |

Sinnliches

- | Eventlocation & Naturhotel mitten im Biosphärengebiet Schwäbische Alb in romantischer Alleinlage auf einer Felsenterrasse – perfekt für Wanderer, Radfahrer, Langläufer und Naturliebhaber |
- | Historische Mauern, Holzdielen, Natursteinböden – man spürt im Neubau noch die Atmosphäre der Scheune, die hier einst stand |
- | Frühstück auf der Terrasse / Snacks in Lounge & Garten / Deutschlands bekanntester Bio-Spitzkoch Simon Tress verarbeitet 100 % Biologisches im Restaurant Maisennest |
- | Handgemachte Köstlichkeiten aus der hofeigenen Bio-land-zertifizierten Naturmanufaktur / Geschenkkörbe / eigene Jagd |





Naturhotel trifft auf luxuriösen Scheunen-Style

Die Gastgeberfamilie Stoll hat das Hofgut Maisenburg in Hayingen mit einem nachhaltigen Neubau komplettiert. Das Naturhotel DIE MAISE ergänzt perfekt das renovierte Ensemble aus Burgruine und Hofgut. Nachhaltig in Bau und Betrieb begeistert es Hochzeitsgesellschaften, Businessgäste und Urlauber.

auf einer Felsenterrasse über dem Großen Lauertal liegt die Maisenburg mitsamt Hofgut und neuem Naturhotel. Vor 20 Jahren begannen Anja und Markus Stoll damit, das großzügige Anwesen auf der Schwäbischen Alb zu renovieren.

Bereits seit 2006 können Gäste hier privat feiern, hochzeiten oder geschäftlich veranstalten. Die Eröffnung des Naturhotels schafft nun mit 32 Zimmern im luxuriösen Scheunen-Style zusätzliche Übernachtungsmöglichkeiten. Sie bieten Platz für Paare, Gruppen und Familien und präsentieren sich mit einem spannenden Mix aus authentisch-naturbelassenen Materialien und klarem Design.

Zu Besuch bei Freunden im neuen Naturhotel DIE MAISE – gemeinsam feiern, tagen, übernachten und entspannen.

Architektonisch basiert das Konzept des neuen Hotels auf der Idee, sich mit der Typologie eines landwirtschaftlichen Gebäudes in die mit Denkmalschutz belegte Burg-

anlage aus dem 12. Jahrhundert einzufügen. Um Platz im Ensemble zu schaffen, wurde der Schafstall abgetragen und an anderer Stelle wieder aufgebaut.

Maßgebend für den Hotelentwurf durch den Architekten Axel Walk war das Vorbild einer holzbeleideten, auf einem Steinsockel ruhenden Scheune. Konstruktion und Material spiegeln diese Zweiteilung wider. Beton und Naturstein kennzeichnen das Unter- und Erdgeschoss. Holzdecken und -wände sowie eine Fassadenverkleidung aus sich leicht drehenden Lärchenholzlammellen repräsentieren das Ober- und Dachgeschoss. Die Intention der vertikal angeordneten Bretter ist vielfältig. Zum einen verstecken sich dahinter Fenster und technische Elemente, um die auf Authentizität ausgerichtete Anmutung des Hauses nicht zu stören. Zum ande-

ren gewähren sie Sichtschutz von außen und ein spannendes Lichterspiel von innen. Den Ausblicken auf die alte Burganlage, in das Hirschgatter oder die unberührte Natur stehen sie dennoch nicht im Weg.

Der Saunabereich im Untergeschoss befindet sich auf der Rückseite des Gebäudes und ist aus der schlichten Gebäuderichtung herausgedreht. Er öffnet sich in Richtung des angrenzenden Tals und erlaubt dadurch wunderbare Blicke ins Grüne. In den Innenräumen wird die Simplizität des Konzepts fortgesetzt. Der Beton der öffentlichen Bereiche, brettgeschalt und rau, und bewusst dunkel gehaltene Wand- und Deckenflächen führen zu urbanem Charakter im Unter- und Erdgeschoss. Einen Kontrast dazu bildet die wohnliche Atmosphäre der Zimmer und Suiten, die Kraft aus ihrem puristischen Design und regionalen Materialien schöpfen. Eichenholz, Jurastein, Leinen, Leder und natürlich behandelte Materialien in schlichten Farben sind signifikant. Insgesamt stehen Gästen von nun an 100 Betten auf dem Hofgut Maisenburg zur Verfügung.

DIE MAISE wie auch das gesamte Gut werden nachhaltig betrieben. Die Felder, Streuobstwiesen und Grünflächen werden ökologisch bewirtschaftet und sind zu großen Teilen Bioland-zertifiziert. 2500 Bäume kamen im Laufe der Jahre hinzu, um den Betrieb der eigenen Brennstoffanlage weiterhin zu sichern. Zusätzlich finden auf den etwa 130 Hektar eine eigene Rotwildzucht und eine Herde Albschnucken, ein seltenes Nutztier, das sich ganzjährig um die Pflege der Weide- und Wacholderflächen kümmert, ihren Lebensraum. Freilaufende Hühner und Enten bringen täglich frische Frühstückseier, die eigene Naturmanufaktur Genussprodukte wie Hirschsalamis, Wildmaultaschen, Holundersirup, Schlehengin oder Apfelgelee.

Zwischen Wäldern und Wiesen, Einfachheit und Ruhe beeindruckt das Hofgut Maisenburg mit vollkommener Authentizität.



walk architekten+generalplaner

freie Architekten BDA Glashaus Seestr. 5 72764 Reutlingen 07121 94840 www.walkarchitekten.de

seit 1910!
...schöne Augen für's Haus!

Reichert
www.reichertfenster.de

SCHÜCO fenster - glasfassaden - sonnenschutz - haustüren

KERSTING

Planung
Möbelbau
Innenausbau
Trockenbau
Fußboden
Malerarbeiten
Beleuchtung
Beschallung

**OBJEKT
FEINRICHTUNGEN**

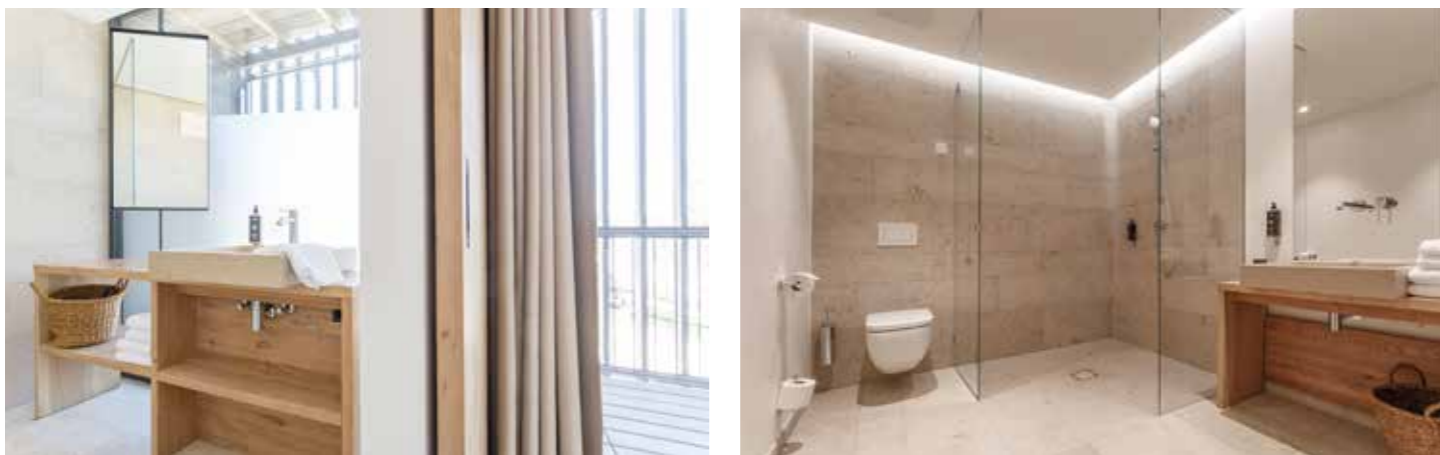
www.kersting-objekt.de

GN BAUPHYSIK

Bauphysikalische Beratung | Wärme-, Feuchteschutz
Bau-, Raumakustik | Thermische Simulation | Energiekonzepte
Tageslichtsimulation | Bauklimatik | Bauphysikalische Messungen
Nachhaltiges Bauen | Lärm-, Schallimmissionschutz
Erschütterungsschutz, Schwingungsisolierung
VMPA Schallschutzprüfstelle nach DIN 4109

GN Bauphysik Finkenberger + Kollegen Ingenieurgesellschaft mbH
www.gn-bauphysik.com
Bahnhofstraße 27 | 70372 Stuttgart | Tel. 0711 95 48 80 - 0
kontakt-stuttgart@gn-bauphysik.com





Uriges Eichenholz, kuschelige Doppelbetten, große Panoramafenster samt herrlichen Naturausblicken und heimelige Balkone – Wohlfühl-Design vereint zum luxuriösen Scheunen-Style im Naturhotel.



Meine 
MEDIATEC

Ingenieure für Medientechnik, Bühnentechnik und Veranstaltungstechnik

Tel. +49 (0)7153 32803 Talstraße 15, 73249 Wernau
 info@meine-mediatec.de www.meine-mediatec.de

 **Saunabau Geiger** Jede Sauna ein Unikat! Ganz nach Ihren Wünschen!

Erleben Sie unser großes Angebot in den Bereichen Sauna, Dampfbad, Infrarotkabine, Whirlpool, Schwimmbad und Solarium. Besuchen Sie uns in unserer Ausstellung in Kirchheim/Teck und überzeugen Sie sich selbst!

Maria-Merian-Straße 4 Tel.: 07021/ 980 33-0 Öffnungszeiten Ausstellung:
 73230 Kirchheim/Teck Fax: 07021/ 980 33-33 Mo. - Fr.: 09:00 - 20:00 Uhr
 info@saunabau-geiger.de www.saunabau-geiger.de Sa. - So.: 10:00 - 19:00 Uhr

SPRINZ
 LEBEN MIT GLAS



Glas nach Maß

Realisieren Sie Ihre Raumträume aus Glas mit individuellen Lösungen von SPRINZ. Ob im Wohn-, Arbeits-, Badbereich, in der Architektur sowie im Garten. Mit über 135 Jahren Erfahrung.

www.sprinz.eu



Hotelwäsche

Bettwäsche · Frottierväsche · Tischwäsche
 Matratzen · Bettwaren · u. v. m.

Spürbar Qualität 
Wäschekrone